

Betreuungszeiten und Elternbeiträge

(gemäß Gebührensatzung der Stadt Erlensee vom 23.01.2020)

7.00 – 13.00 Uhr Gebührenbefreiung durch Landesförderung Hessen

7.00 - 14.00 Uhr 30,00 Euro

7.00 – 15.00 Uhr 60,00 Euro

8.00 – 13.00 Uhr Gebührenbefreiung durch Landesförderung Hessen

8.00 – 14.00 Uhr 30,00 Euro

8.00 – 15.00 Uhr 60,00 Euro

Zusätzliche Kosten zum Elternbeitrag

(gemäß der Gebührensatzung der Stadt Erlensee)

Getränkegeld

Das Getränkengeld für Milch und Tee beträgt im Monat 2,50 Euro.

Kurzfristige Betreuungsstunden

Jede kurzfristig in Anspruch genommene Betreuung, kostet pro Stunde 5,00 Euro.

Mittagessen

Monatsbeitrag: 92,00 Euro

Flexibles Mittagessen: 5,00 Euro pro Mahlzeit

Für Geschwisterkinder im Kindergartenalter gibt es keine Ermäßigung.

Zur persönlichen Kontaktaufnahme, für weitere Fragen und Gespräche wenden Sie sich bitte an:

Marianne Nobiling (Kita-Leitung)

Tel.: 06183-3250

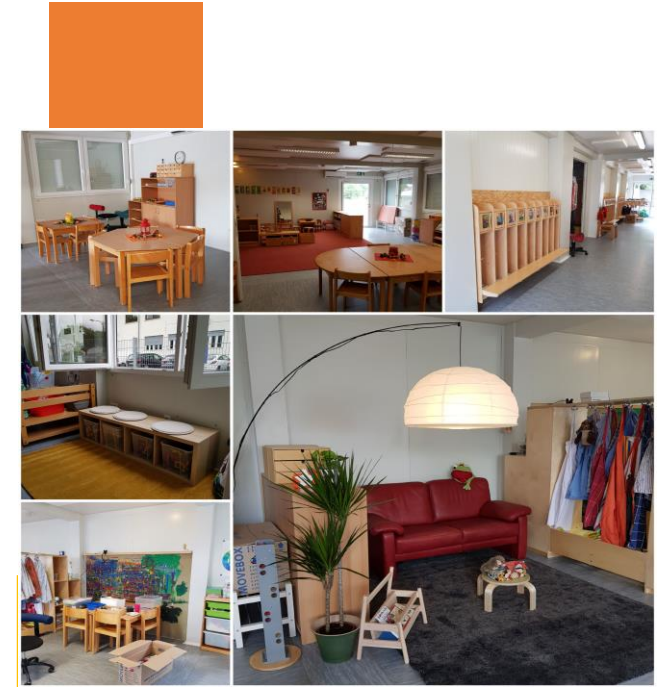
Sandweg 28, 63526 Erlensee

Tel.: 06183-3250,

kita.langendiebach@ekkw.de

**Öffnungszeiten: Montag bis Freitag:
7:00 Uhr bis 15:00 Uhr**

Unsere Kindertagesstätte in der Fröbelstraße wird zurzeit neu gebaut und um einige Gruppen erweitert. Bis das neue Gebäude in Betrieb genommen wird, befinden wir uns in einer Ersatz-Kita auf dem Gelände der städtischen Kita Am Sandweg.



**Evangelische
Tageseinrichtung
für Kinder
Langendiebach**



Herzlich Willkommen und vielen Dank für Ihr Interesse an unserer Kindertagesstätte

In unserer Einrichtung betreuen wir 45 Kinder im Alter von 3 bis 6 Jahren in 2 Gruppen mit jeweils 3 Erzieher*innen.

Wir sind Ausbildungsstelle für eine/n Erzieher*in der berufsbegleitenden Ausbildung (PivA).

Der Träger ist die Evangelische Kirchengemeinde Erlensee

Im Bewusstsein des „Getragen werden und getragen sein, darf ich lachen, weinen, schimpfen und mich freuen – denn ich bin wie ich bin – ich bin ein Teil der Schöpfung Gottes und ich bin gut! (unser Evangelisches Profil nach Galater 2,6)

Christliche Erziehung, Soziales Lernen, Gemeinschaftsfähigkeit

Jedes Kind, egal welcher Religion, Herkunft, Sprache, Nationalität und Behinderung ist bei uns willkommen. Da wir aber eine evangelische Einrichtung sind, ist uns die Vermittlung des christlichen Glaubens wichtig und wir binden diese in den Alltag mit ein. Die Kinder erfahren Rücksichtnahme und Akzeptanz. Sie erleben Freundschaften, lernen aber auch, mit Wut, Streit und Trauer umzugehen.

Gute und wertvolle Wegbegleiter durch diesen Alltag und zur Stärkung des Glaubens sind die Geschichten von Jesus, die wir erzählen und die religiösen Lieder, die wir singen.

Tagesablauf:

Die Zeiten sind Richtzeiten:

Bringzeit: 7:00 Uhr bis 9:00 Uhr

- ankommen
- frühstücken im Esszimmer

Vormittag:

- Morgenkreis
- freie Spielzeit und gruppenübergreifende Angebote
- Projekte
- Büchereibesuche
- Spielplatzbesuche
- Waldausflüge
- Spaziergänge
- ...und Vieles mehr

Mittag:

ab 13:00 Uhr nehmen die Ganztagskinder ein Mittagessen ein, das der Caterer liefert.

Nachmittag:

freie Spielzeit und Ausklang